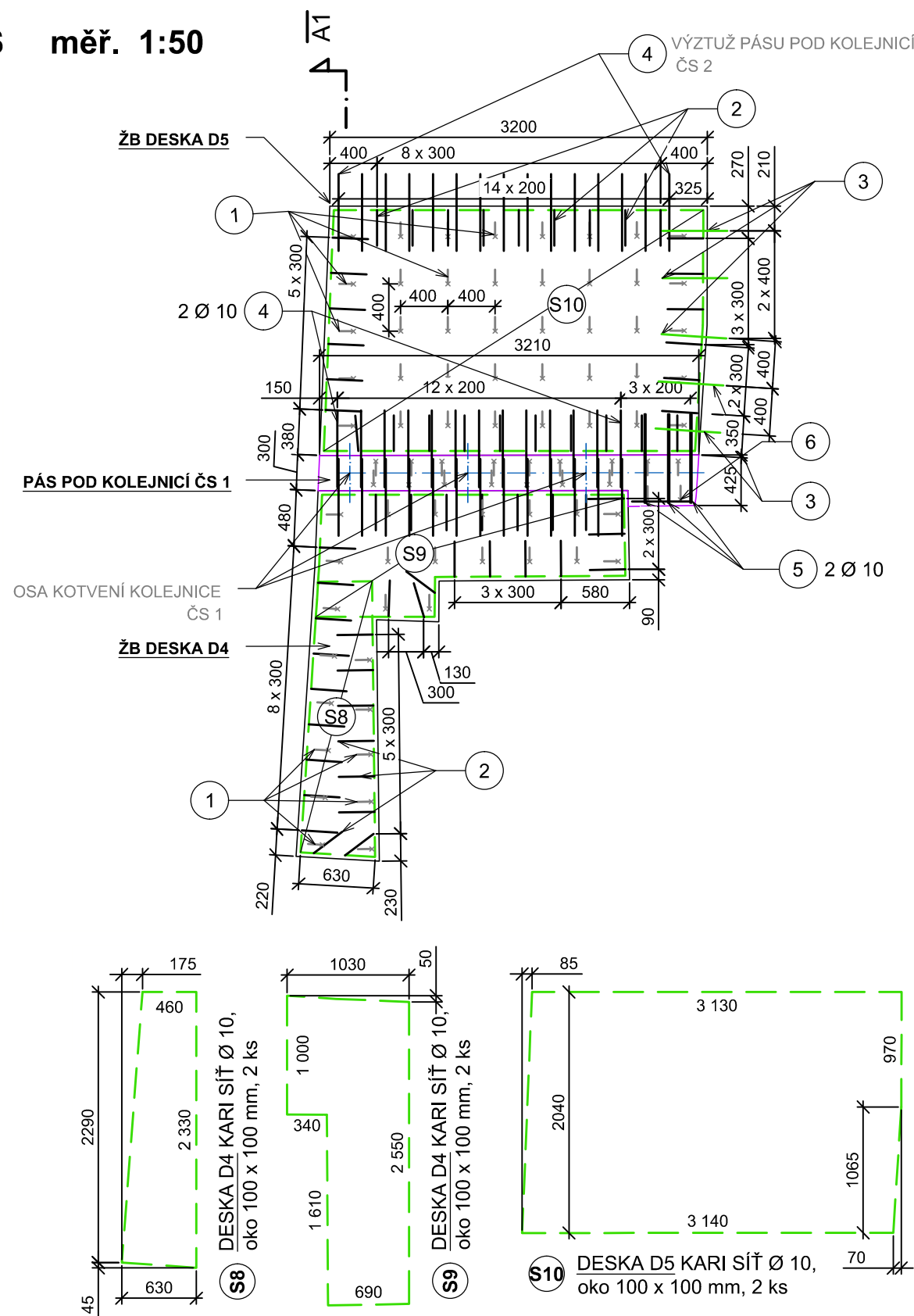


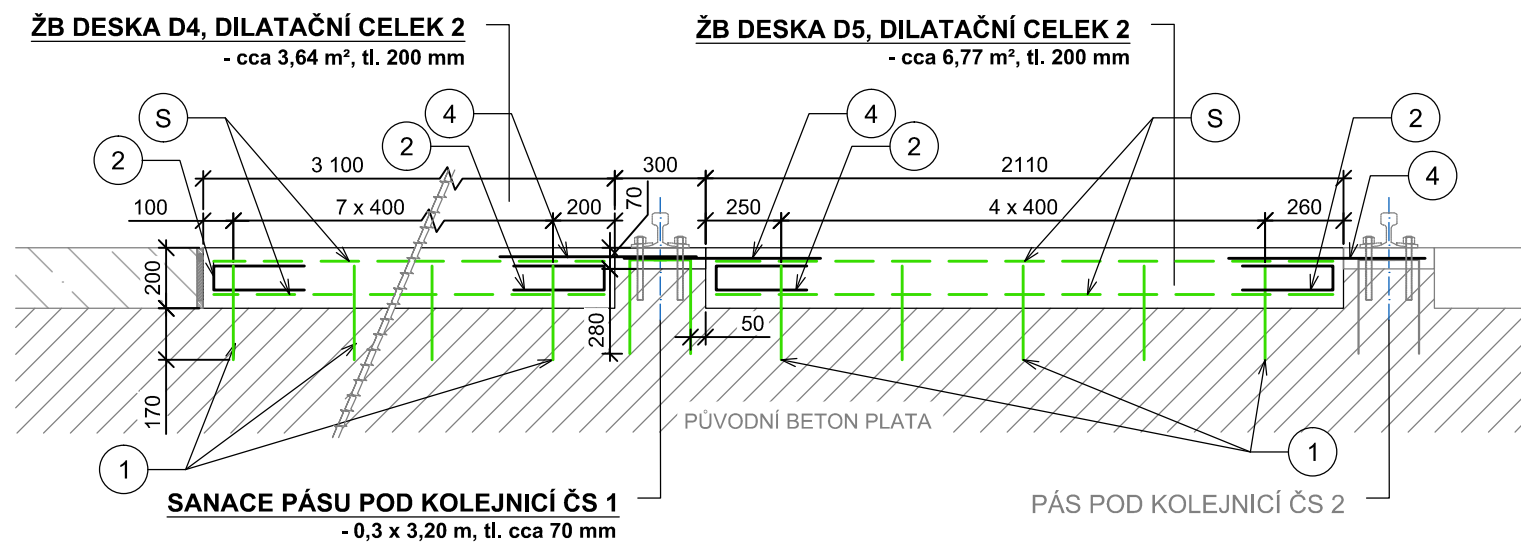
VD VRANÉ - OPRAVA POCHOZÍCH BETONOVÝCH PLOCH  
1. ETAPA - ŽB DESKY D4, D5, D6, PÁSY POD KOLEJNICEMI ČS1 a ČS2

ŽB DESKY D4, D5, PÁS POD KOLEJNICÍ ČS 1

PŮDORYS měř. 1:50



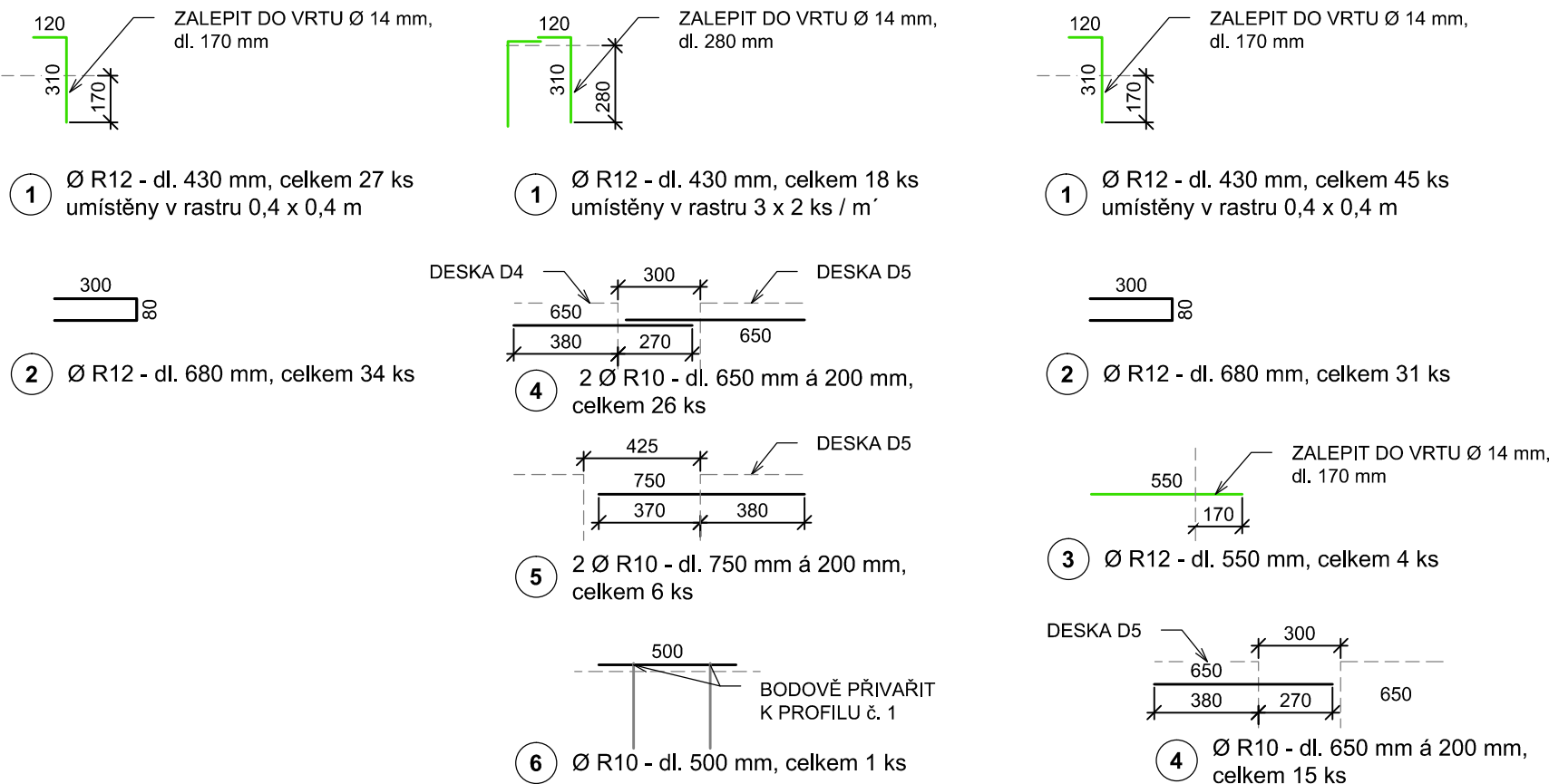
PŘÍČNÝ ŘEZ A1-A1 měř. 1:25



ŽB DESKA D4

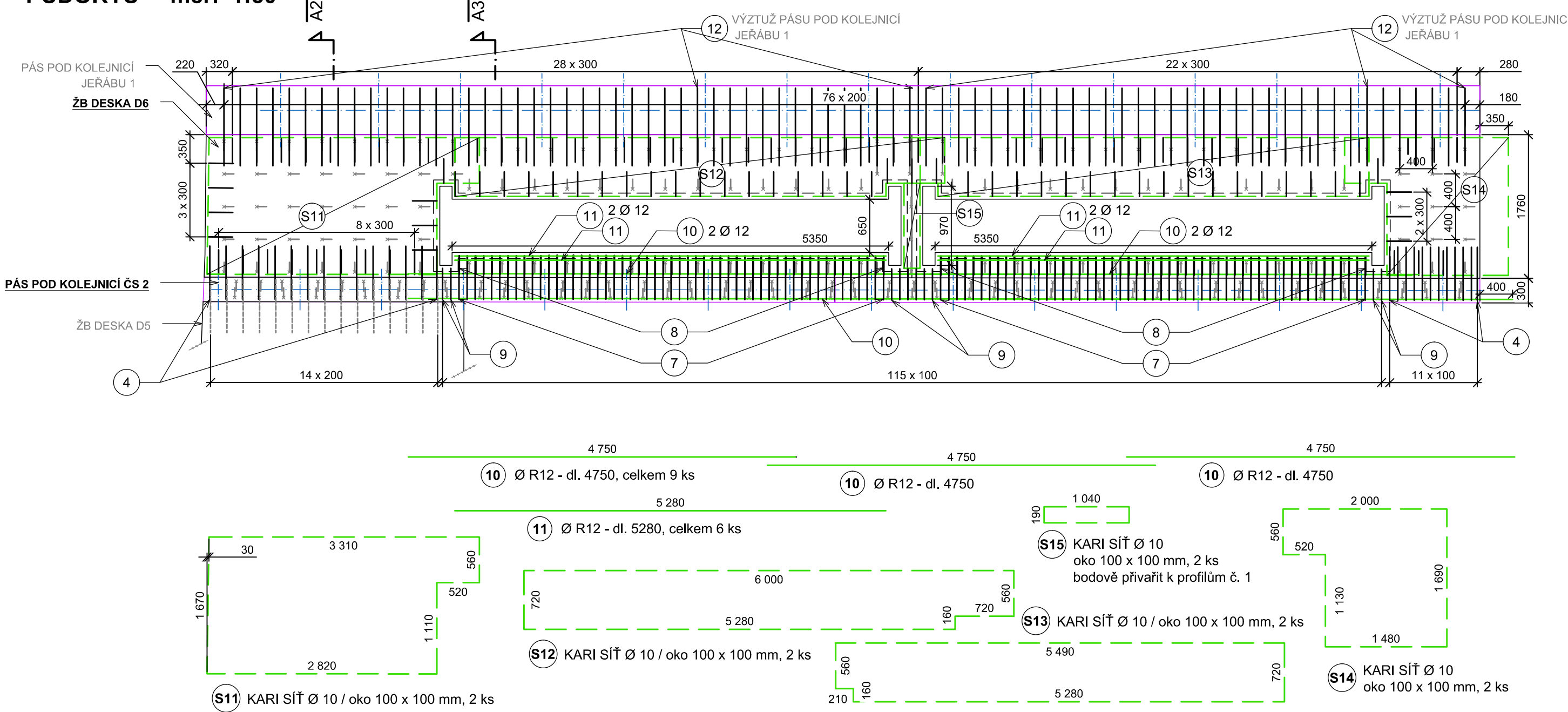
PÁS POD KOLEJÍ ČS 1

ŽB DESKA D5

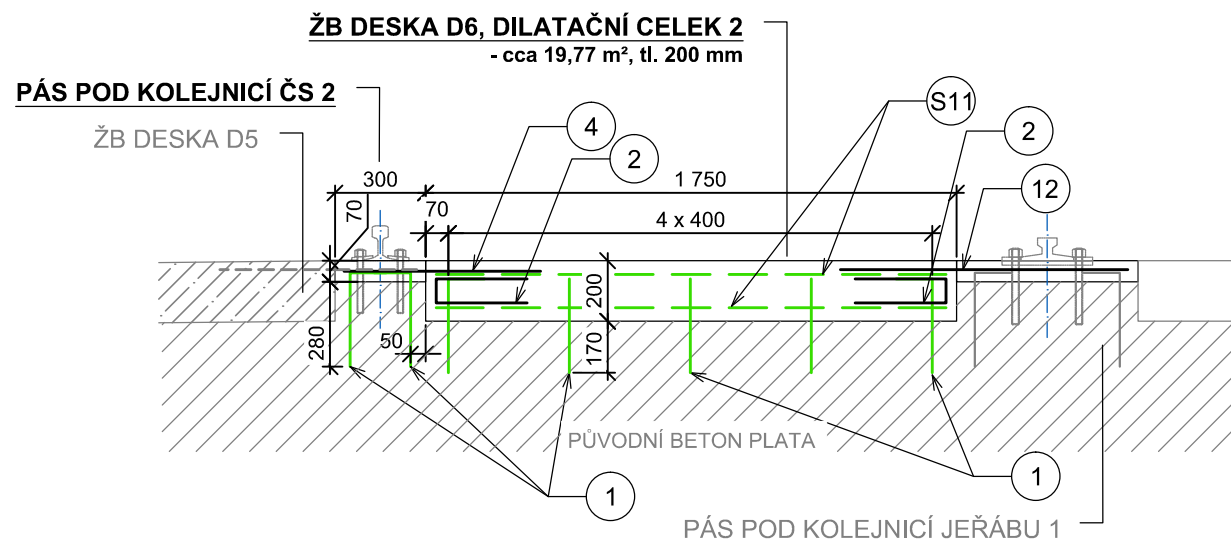


ŽB DESKA D6, PÁS POD KOLEJNICÍ ČS 2

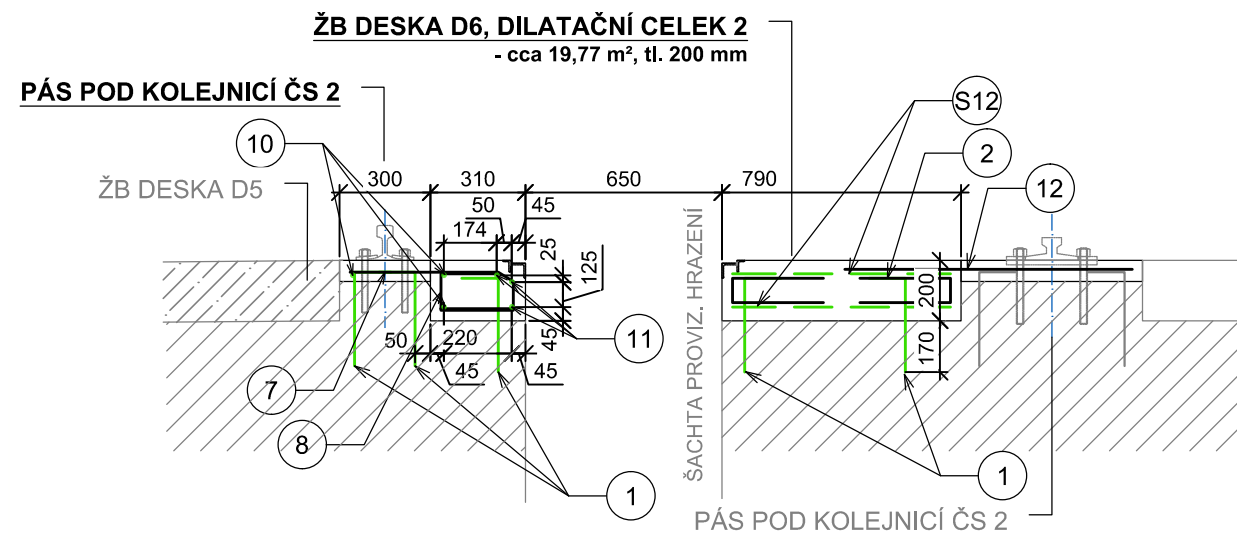
PŮDORYS měř. 1:50



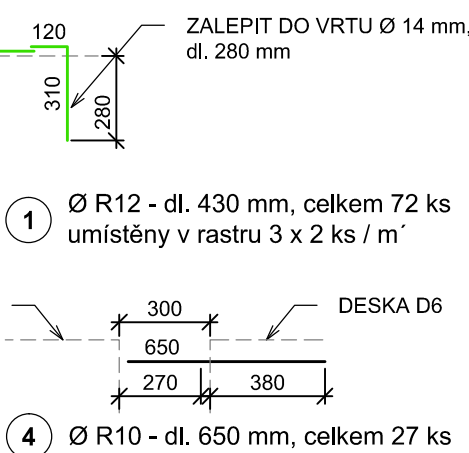
PŘÍČNÝ ŘEZ A2-A2 měř. 1:25



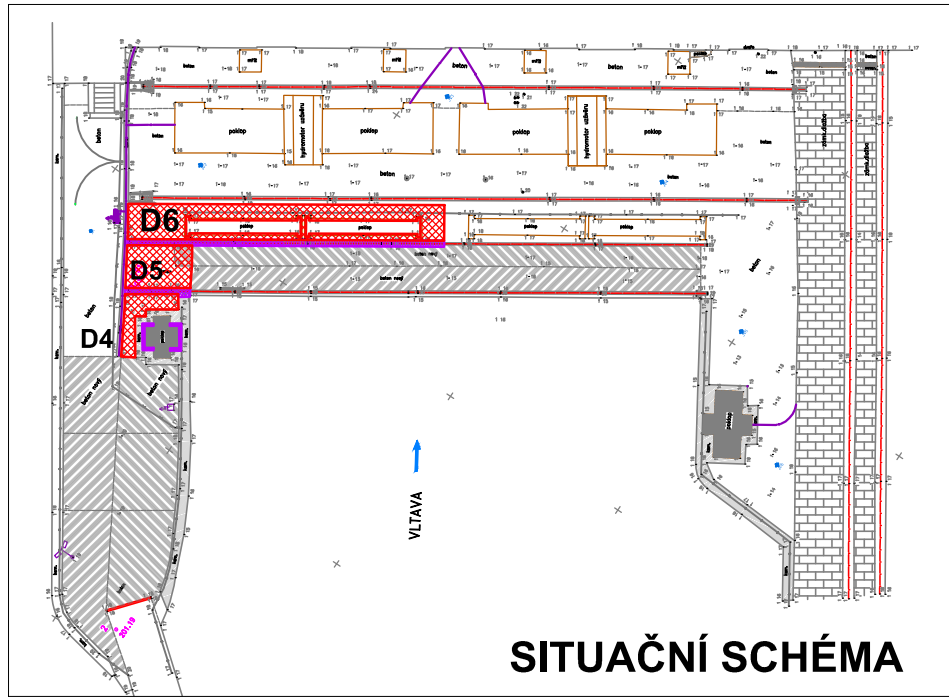
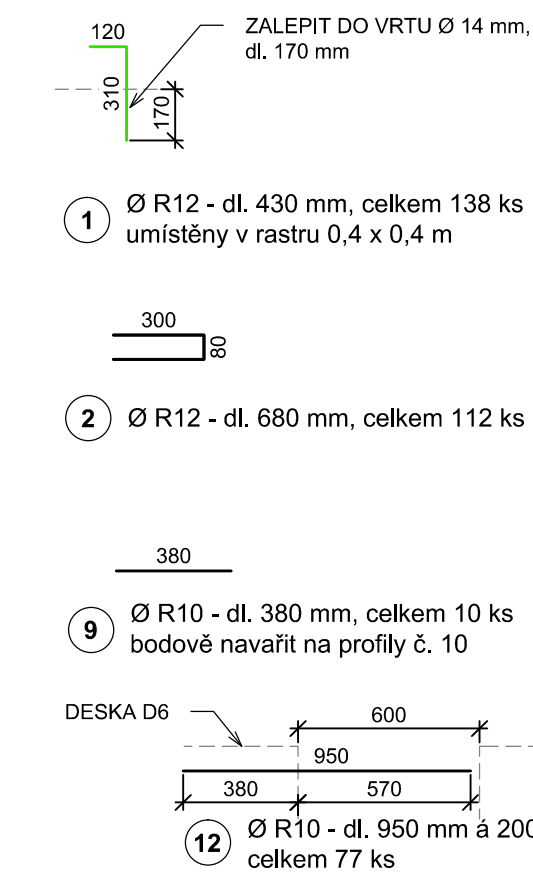
PŘÍČNÝ ŘEZ A3-A3 měř. 1:25



PÁS POD KOLEJÍ ČS 2



ŽB DESKA D6



SPECIFIKACE VÝZTUŽE								
ČÍSLO	Ø	DÉLKA (m)	PLOCHA (m²)	KUSŮ CELKEM	DÉLKA ØR16 CELKEM (m)	DÉLKA ØR12 CELKEM (m)	DÉLKA ØR10 CELKEM (m)	SÍŤ CELKEM (m²)
1	R 12	0,43		320		137,60		
2	R 12	0,68		177		120,36		
3	R 12	0,55		5		2,75		
4	R 10	0,65		68			44,20	
5	R 10	0,75		6			4,50	
6	R 10	0,50		1			0,50	
7	R 10	0,88		106			93,28	
8	R 10	0,55		106			58,30	
9	R 10	0,38		10			3,80	
10	R 12	4,75		9		42,75		
11	R 12	5,28		6		31,68		
12	R 10	0,95		77			73,15	
S8	KARI 10 mm - 100 / 100		1,26	2				2,52
S9	KARI 10 mm - 100 / 100		2,12	2				4,24
S10	KARI 10 mm - 100 / 100		6,42	2				12,84
S11	KARI 10 mm - 100 / 100		4,98	2				9,96
S12	KARI 10 mm - 100 / 100		4,20	2				8,40
S13	KARI 10 mm - 100 / 100		3,92	2				7,84
S14	KARI 10 mm - 100 / 100		2,80	2				5,60
S15	KARI 10 mm - 100 / 100		0,20	2				0,40
CELKEM				m (m²)		335,14	277,73	51,80*
				kg/m (kg/m²)	1,58	0,89	0,62	12,35
				kg		297,60	171,36	639,73
				kg		1109		

\* PLATÍ PRO KARI SÍŤ 6 x 2,4 m, VČETNÉ PŘESAHŮ

BETON - C 30/37 XF4 XC4 XA1  
- max. průsak vody 50 mm dle ČSN EN 12 390 - 8

VÝZTUŽ - KARI Ø 10 mm, oko 100 x 100 mm  
- OCEL B 500B  
- minimální krytí výztuže 35 mm  
- minimální přesah sítě 300 mm  
- minimální přesah prutů 350 mm  
- profil č. 9 bodově navařit na profily č. 10  
- KARI síť č. 15 bodově navařit na profily č. 1

KOTVY PRO SPOJENÍ NOVÉ ŽB DESKY S PŮVODNÍ KONSTRUKCÍ  
- profil č.1 v rámci ŽB desek zalepít do vrtu Ø 14 mm dl. 170 mm v půdorysném rastru 400 x 400 mm  
- profil č.1 v rámci pásů pod kolejnicemi zalepít do vrtu Ø 14 mm dl. 280 mm v půdorysném rastru 2 x 3 ks / m²  
- profil č.3 zalepít do vodorovného vrtu Ø 14 mm dl. 170 mm v ose vzdálenosti á 400 mm, 100 mm pod svčhnm lícem konstrukce  
- lepicí hmota na bázi epoxidové pryskyřice (např. HIT-RE 500)

VEDOUcí PROJEKCE	VYPRACOVAL	KRESLIL	KONTROLOVAL
ING. P. KLIMES	ING. A. KLUMŠKINOVÁ		ING. P. KLIMES
MÍSTO	k.ú. Vrané nad Vltavou	INVESTOR	POVOĐ VLTAVY, s.p.
KRAJ	STŘEDOČESKÝ		
VD Vrané - oprava pochozích betonových ploch v prostoru čističho stroje			
MÉRITKO	VÝKRES	VÝKRES VÝZTUŽE, ŽB DESKY D4, D5, D6, PÁSY POD KOLEJNICEMI ČS 1 a ČS 2 - PŮDORYS, ŘEZY	ČÍSLO VÝKRESU
1:50			D.3.2.1
1:25			